

Guideline - Tekniska specifikationer



FÄRG

Vi arbetar endast med CMYK och spot colours (Pantone). Färganpassa bilder i CMYK. Vid användandet av spot colours skall antalet färgseparationer överensstämna med det antal som specificeras i orderbekräftelsen. Skicka oss inget material i RGB eller LAB.



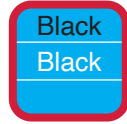
MAX SVÄRTA

Det procentuella värdet av alla färger skall vara max 300%.



SVART

För svarta bakgrunder eller stora svarta element, föreslår vi denna blandning:
C 50% M 40% Y 30% K 100%



BLACK OVERPRINT

Svart ska inte sparas ur bakgrunden utan använd "Black overprint"



TEXT - STORLEK

Minsta textstorleken är 6 pt.
För svart text använd endast 100% svart.



TEXT - VEKTORISERAD

All text skall vara vektoriserad (kurvor). Vi kan inte ta något ansvar för felaktigt presenterad text, eller för eventuella problem orsakade av typsnitt som inte är godkända för kommersiellt bruk.



LINJER

Minsta storlek för linjer är 0,2 pt.
För svart linje använd endast 100% svart.
Linjer mindre än 0,75 pt används endast 1 färg. (CMYK)



UPPLÖSNING

Bilderna skall vara minst 300 dpi. För tecknade bilder (line artwork) bör upplösningen vara minst 1200 dpi. En sämre bildupplösning än den vi ber om innebär sämre kvalitet på slutprodukten, medan ett högupplöst artwork gör alla nöjda och glada.



MARGINAL

Viktig text och grafiska detaljer skall ligga minst 3 mm innanför skärlinje. Standardkort skall ha en vit, minst 3 mm bred bård runt kanten.



UTFALL

Tänk på att låta ditt artwork gå minst 3 mm utanför angiven skärlinje, vare sig det gäller spelkort eller ask.



STORLEK

Designen måste skickas in i skalan 1:1.



LAGER

Ta bort alla lager som är antingen osynliga eller innehåller element som du inte vill skriva ut



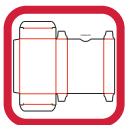
CENTRERAT

Tryckytan ska alltid vara centrerad på ytan.



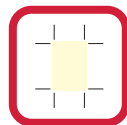
ICC PROFIL

Vi rekommenderar att använda **ISO Coated v2 300%** profilen.



STANSMALLAR

Stansmallar ska alltid vara i PMS-färg och ligga med i färdigt material.



SKÄRMÄRKEN

Endast skärmärken med på materialet. Alltså inga passmärken, färgstrippar mm.

Guideline - Tekniska specifikationer



ORDNINGSFÖLJD

Bild- och sidföljden i dokument med flera sidor skall ligga i samma ordningsföljd som korten är tänkta att ligga i leken. Skapa inte filer där sidorna ligger bredvid varandra. Blanda inte fram- och baksidor i samma fil. Innehållet i filerna skall ligga mitt på respektive sida och alla sidor skall vara i samma storlek



VAR HAMNAR SIDAN?

Framsidas första sida hamnar synlig överst i leken.
Baksidas sista sida hamnar synlig i botten av leken.



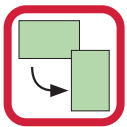
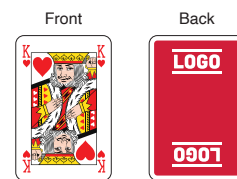
FILSPARNING

PDF-filer skall vara sammanslagna i version 1.4 eller senare. Filnamn får inte innehålla några specialtecken (±, ¨, ¨, *, <, +, etc.).
Döp filerna enl.

Front Side Deck 1 name.pdf

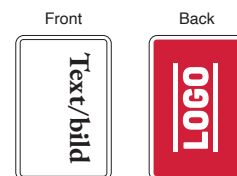
Back Side Deck 1 name.pdf

Box 1 name.pdf



STÅENDE KORT

Leverera kort i stående format även om de ska vara liggande.
Framsida med toppen mot höger.
Baksida med toppen mot vänster.



KONTROLL

Innan filerna med ditt artwork skickas till oss för tryck är det viktigt att kontrollera dem noga så att det inte blir några misstag.

Det mest vanligt förekommande tekniska problemen orsakas av följande:

- typsnitt (fonter) är inte vektoriserade med konturer
- svärtan över 300%
- lågupplösta bilder
- artwork för långt utanför skärmlinjen eller för långt innanför
- grafiska objekt skapade i RGB-färger eller annat än CMYK eller Pantone
- för tunna linjer
- black overprint
- endast skärmarcken
- Stansmallen i PMS-färg, ej CMYK
- PDF:en skapad i fel version

Vänligen följ ovan angivna råd och rekommendationer för bästa möjliga kvalitet på din slutprodukt.

Cromaliner kan mot en avgift göras på begäran innan ditt artwork går till tryck.

Filen som skickas för utvärdering och godkännande är en sammanslagen PDF.

1 PDF med alla framsidor, 1 PDF med alla baksidor (är det samma på alla baksidor behövs det bara en sida)

Boxen som 1 PDF